

## Scatola sottintonaco 3/UP

### Descrizione

#### Silvento scatola sottintonaco

- scatola montaggio a parete e a soffitto 3/UP
- incl. dispositivo di montaggio per il montaggio a parete e a soffitto
- in versione radiale e assiale con bocchettone per l'aria di scarico DN 80
- valvola di non ritorno a tenuta stagna
- coperchio di protezione intonaco
- morsetto di collegamento alla rete (bocchettone dell'aria di scarico in alto, a destra, a sinistra o sul retro)

Codice art.: 040 125

### Montaggio

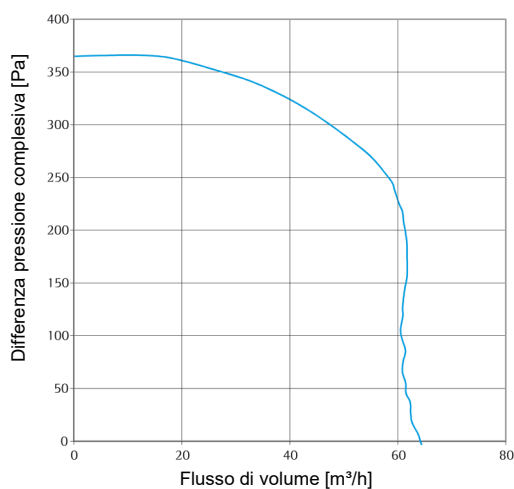
L'installazione della scatola viene effettuata mediante fissaggio a filo muro e lo sfiato sulla linea principale mediante il tubo flessibile di alluminio DN 80. L'apparecchio di ventilazione è isolato, l'allacciamento del conduttore di protezione non è necessario.

Osservare le istruzioni per l'installazione e fare in modo che le unità siano collegate elettricamente in modo corretto.

### Dati tecnici

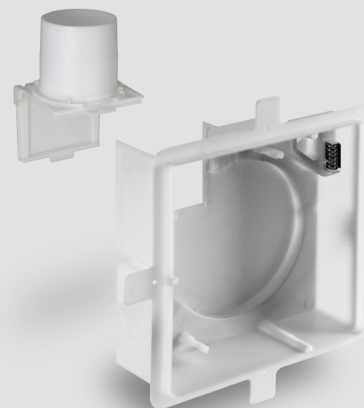
tensione alimentazione	230 V AC 50 Hz
misure L x A x P	262 mm x 262 mm x 90,6 mm
Pressione statica disponibile	233 Pa

Curva caratteristica pressione-volume UP-R



### Nota

I prodotti e le loro immagini possono variare leggermente. A causa di continui sviluppi e/o di diversi fornitori di materie prime, i colori possono subire lievi variazioni (non per le parti visibili) o essere visualizzati in modo diverso sui depliant.



E328 02.20

## Flush-mounted housing 3/UP

### Description

#### Silvento in-wall housing

- Recessed wall and ceiling housing 3/UP
- Incl. mounting device for wall and ceiling mounting
- As radial and axial version with exhaust air connection DN 80
- Leakage airtight non-return valve
- Cleaning protection cover
- Mains connection terminal (exhaust air spigot at the top, right, left or rear)

Order No. 040 125

### Installation

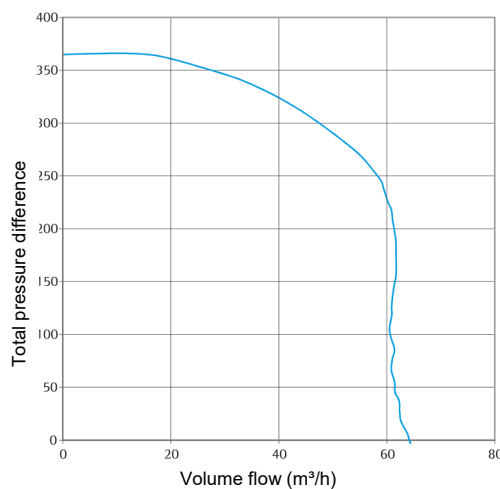
The installation of the housing is made by flush finish on the wall or ceiling and ventilation using the Alu-Flex pipe DN 80 to the main line or directly through the outer wall.

Please observe the installation manual and have the electrical connection of the fan performed by a qualified professional.

### Technical data

Power supply	230 V AC 50 Hz
Dimensions W x H x D	262 mm x 262 mm x 90,6 mm
Available static pressure	233 Pa

Pressure-volume characteristic curve UP-R



### Note

Products and illustrations may vary slightly. Due to continuous product development and/or several suppliers e.g. for raw materials, colours, among other things, may vary slightly (not for visible parts) or be shown differently in brochures.

