

Areazione con recupero di calore—e²

Descrizione e funzioni

L'e² è uno dei più piccoli ventilatori decentralizzati per la ventilazione domestica con recupero di calore e si basa sul principio dello scambio di calore rigenerativo.

Con l'aiuto di processi di produzione all'avanguardia, è stato possibile sviluppare un accumulatore compatto costituito da un materiale composito ceramico che offre un livello massimo di approvvigionamento di calore del 90,6%.

Il modulo di accumulazione si trova al centro del flusso d'aria di un motore ec con ventilatore assiale. Tramite flusso d'aria alternato (con intervallo di 70 sec), che avviene con il cambiamento mirato di direzione del ventilatore, la ceramica si ricarica con l'energia termica presente nell'aria dell'ambiente e la rilascia di nuovo all'aria esterna apportata. Tramite regolazione della LUNOS, è possibile azionare il motore con funzioni di tempo e/o guidate dall'umidità.

Codice articolo 039 993

installazione

L'innesto viene inserito nel tubo tondo 9/R 160 (ø 162 mm) con una leggera pendenza verso l'esterno nella parete esteriore.

Il collegamento elettrico dei dispositivi viene effettuato a coppie.

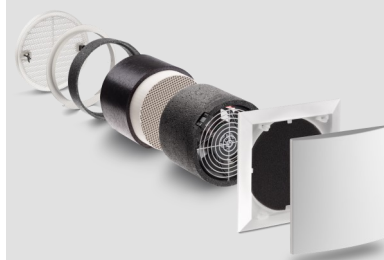
Si prega di osservare le istruzioni di installazione e di far effettuare da un professionista il collegamento elettrico del ventilatore.

Dati tecnici

Flusso volumetrico	15 - 38 m ³ /h
tensione	12 V SELV (tramite utilizzo di alimentatori LUNOS)
Potenza assorbita	1,4 - 3,3 Watt
Livello recupero di calore massimo	96 %
Livello di potenza sonora	29 - 49 dB (A)
Livello di pressione acustica (distanza 1 m)	21 - 41 dB (A)
Differenza di livello di rumorosità normalizzato	42 dB
Lunghezza minima di installazione	280 mm
Classe di rischio	II
Grado di protezione	IP22

Avvertenza

I prodotti e le loro illustrazioni possono variare leggermente. A causa dei continui sviluppi e/o di diversi fornitori ad es. per le materie prime, i colori possono variare leggermente (non per le parti visibili) o possono essere visualizzati in modo diverso sugli opuscoli.



L'e² LUNOS raggiunge la classe di efficienza energetica A secondo la direttiva Ecodesign



E254 09.19